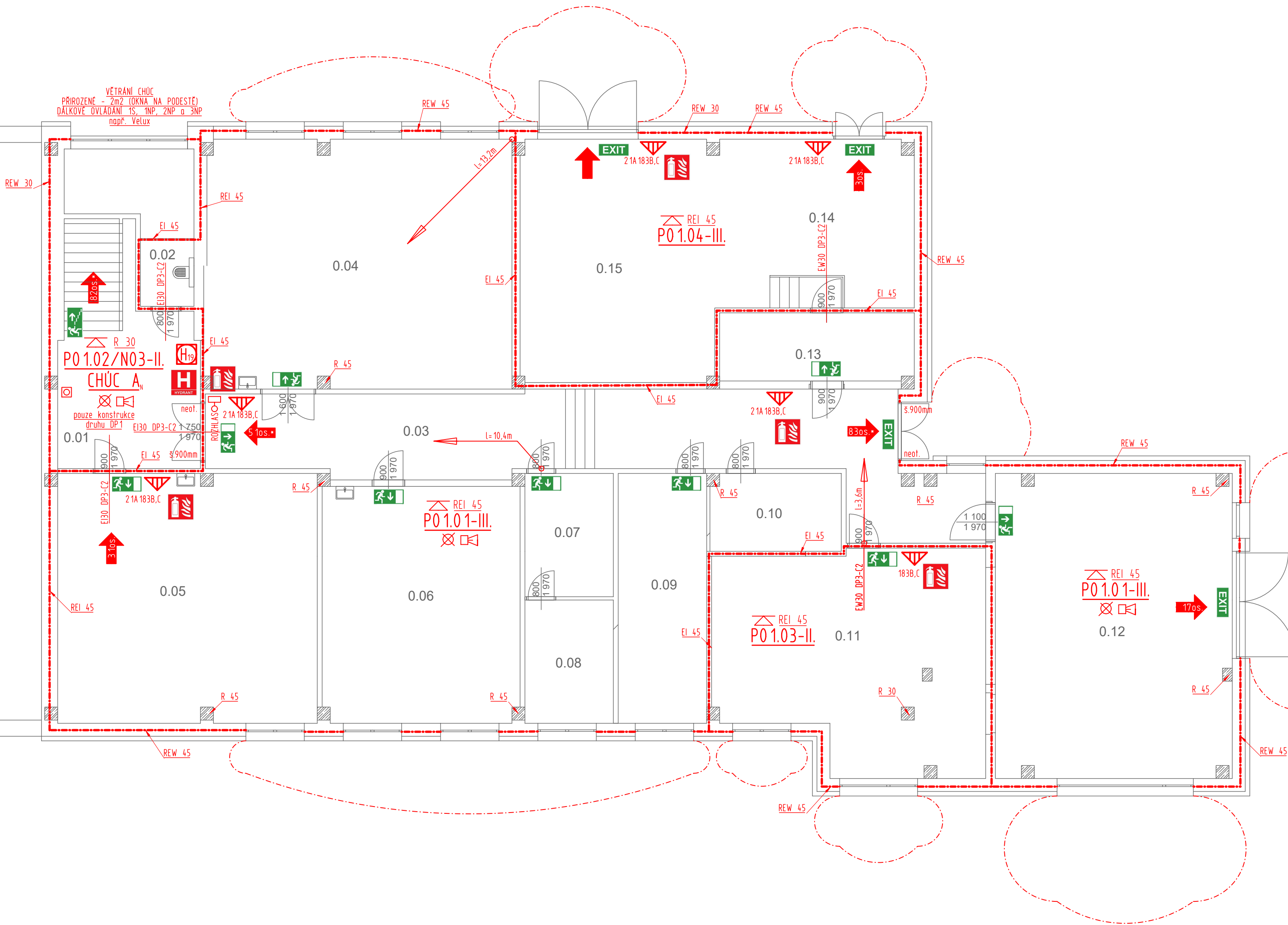


POŽÁRNĚ BEZPEČNOSTNÍ ŘEŠENÍ - PŮDORYS 1S

Č.	Název místnosti	Plocha (m2)
0.01	CHODBA + SCHODIŠTĚ	27,52
0.02	ÚKLIDOVÁ MÍSTNOST	3,36
0.03	CHODBA	61,96
0.04	ŠKOLNÍ ŠATNA	72,18
0.05	UČEBNA CHEMIE	61,24
0.06	UČEBNA - DÍLNA	44,29
0.07	SKLAD	10,36
0.08	SKLAD	10,36
0.09	SKLAD	20,98
0.10	SKLAD	9,60
0.11	TECHNICKÁ MÍSTNOST	48,40
0.12	TECHNICKÁ MÍSTNOST	67,55
0.13	KANCELÁŘ ÚDRŽBA	12,54
0.14	ÚDRŽBA - DÍLNA	31,00
0.15	ÚDRŽBA - DÍLNA	45,34
		526,68 m <sup>2</sup>



- LEGENDA ZNAČEK PO:
- NOVĚ hranice požárního úseku
  - NOVĚ hranice požárně nebezpečného prostoru
  - Typ chráněné únikové cesty a jejího větrání
  - P.Ú. sřežený EPS
  - P.Ú. vybavený ZOKT
  - Směr evakuace osob s předpokládaným počtem v daném místě
  - hodnoty označené \* představují lokální maximum
  - osoby započteny do celkového množství v rámci jiných částí stavby
  - tlačítko otevřené větrání CHÜC (přivodní i odvodní otvor)
  - vnější zableskový maják
  - P.Ú. vybaven vnitřními poplachovými sirénami/ domovním rozhlasem
  - P.Ú. vybaven nouzovým osvětlením
  - zařízení autonomní detekce a signalizace
  - ovládací panel domovního rozhlasu s mikrofómem
  - Označení požárního úseku - stupeň požárního nebezpečí daného PÚ
  - Požadovaná požární odolnost stropní konstrukce
  - Požadovaná požární odolnost konstrukce podhledu
  - Požadovaná požární odolnost ostatních konstrukcí
  - Přenosný hasicí přístroj, hasicí schopnost
  - Vnitřní hydrantový systém, dimenze
  - bezpečnostní značení dle ČSN ISO 3864-1, ČSN ISO 3864-4 a ČSN EN ISO 7010
  - vyztrázně tabulky ve fotoluminescenčním provedení
  - nebo integrovaný/osvětlený nouzovým osvětlením
  - Značení začátku únikové cesty
  - s uvedenou délkou únikové cesty
- PROSTUPY:
- Všechny prostupy rozvodných potrubí a kabelů požárně dělícími konstrukcemi budou řešeny dle 6.2, ČSN 730810 s odkazem na další platné normy - v tomto případě ČSN 73 0802 čl. 11.1. Prostupy budou v případě nutnosti utěsněny realizací požárně bezpečnostního zařízení - výrobku požární přepážky nebo upěvky s požární odolností shodnou s požární odolností požárně dělící konstrukce. Pokud by potrubí nebo kabely měly menší světélle průřezové plochy/počty, nebo měla třídu reakce na oheň A1, A2, které nevyžadují zvláštní požární utěsnění musí být prostupy řešeny tak, že bude konstrukce dotažena až k vnějším povrchům prostupujících zařízení a to ve stejné skladbě a se stejnou požární odolností jakou má požárně dělící konstrukce.

vypracoval: ING. VOJTĚCH MERENUS NA SKÁLE 1:126 286 01 ČASLAV	autorizoval: ING. ALENA KUKRALOVÁ BLUDOV 30 286 01 ČASLAV		
číslo zakázky: VM202128	investor: Pardubický kraj, IČ 70892822 Komenského náměstí 125, 532 11 Pardubice		
stavba: <b>Gymnázium a SOŠ Přelouč - DM Jaselská</b> <b>Realizace úspor energie</b>	část projektu: D. DOKUMENTACE OBJEKTU		
díl projektu: D.1. DOKUMENTACE STAVEBNÍHO OBJEKTU	profese: D.1.3. POŽÁRNĚ BEZPEČNOSTNÍ ŘEŠENÍ		
objekt: S001 - DOMOV MLÁDEŽE A TECHNICKÉ UČEBNY	objekt: PŮDORYS 1S		
výkres: <b>POŽÁRNĚ BEZPEČNOSTNÍ ŘEŠENÍ</b>			
stávek: 1:100			revize: 0-6/2021
datum: červen 2021			formát: 6A4
číslo dokumentu:			D.1.3.b.002